

Mossparken

- Programförslag

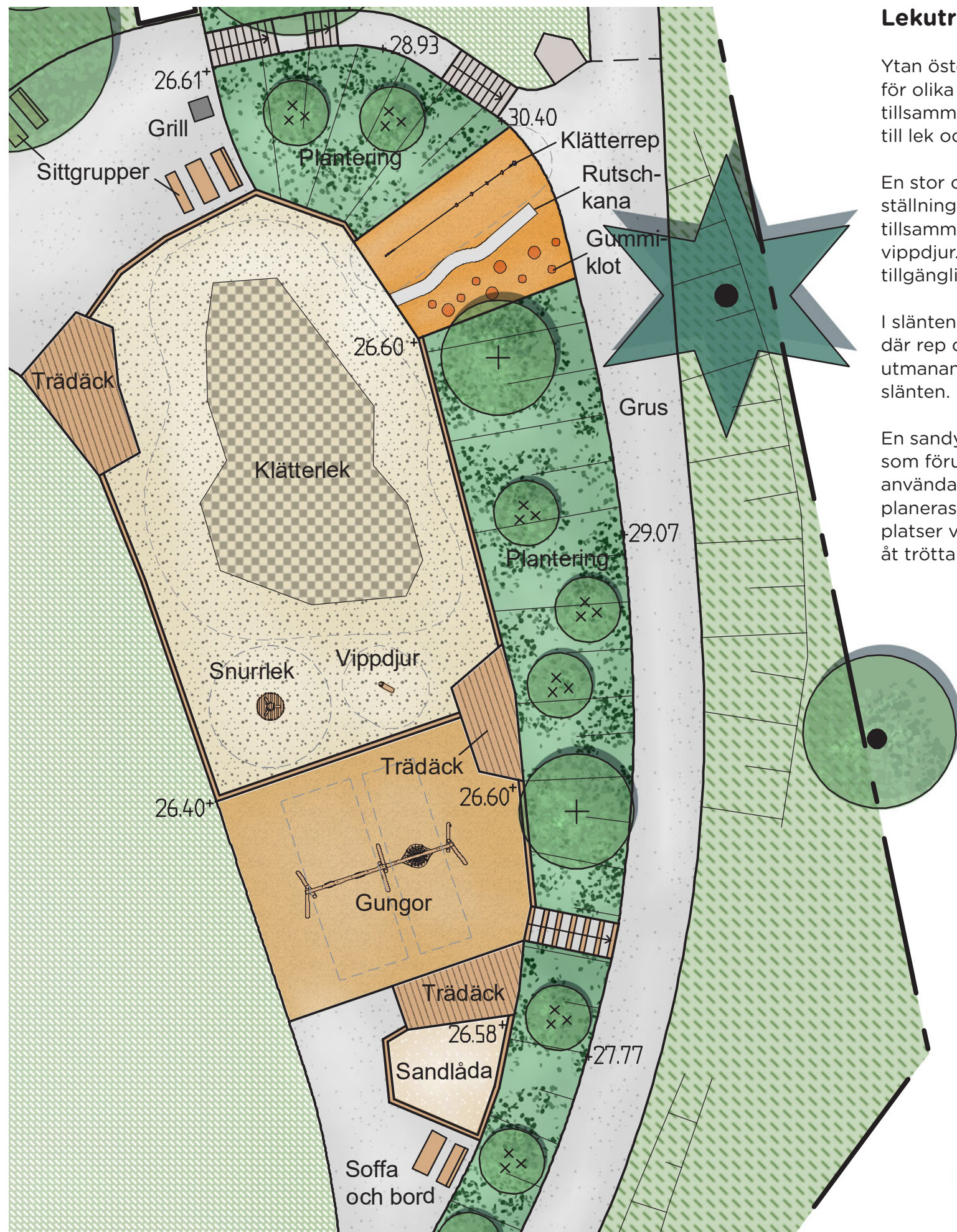
Mossparken rustas upp med ny utformning och lekutrustning. Förslaget tar sin utgångspunkt i platsens fina kvaliteter och syftar till att nå en mer sammanhållen parkmiljö för både lek och vistelse.

Mossparkens gröna inramning, mellan naturmark åt väster, söder och norr och de högre liggande bostadskvarterens trädgårdar åt öster gör att platsen upplevs som en glänta intill skogsbrynet. Den mosse som gett både parken och bostadsgatan norrut sitt namn hittas i skogspartiet västerut. Utformningen av parken tar sin utgångspunkt i mossen och skogspartiet och syftar till att utveckla platsen som en glänta med ökad rumslighet och fler aktiviteter.

Stora delar av den öppna gräsytan behålls, för spring/lek och fotboll. Lekytan utökas med fler lekfunktioner och kopplas både från gångytor i grus åt norr, söder och öster. Slänten mellan lekyta och gångvägen åt öster planteras med buskar och perenner för att nå en tydligare inramning av parken åt öster. Skogsdungen åt norr gallras och röjs för att på så sätt öppna upp för spontan-lek mellan trädstammar och stenar. Området mellan gräsytan och befintlig gångväg kompletteras med nya träd och buskar för att nå en fin avgränsning av parken åt väster. En slinga med balanslek föreslås här bland befintlig och ny växtlighet.

Sittplatser planeras in i både soliga och mer skuggiga platser i parken. Ytan nedanför trappan utformas som en mötesplats med grupper av soffor, bänkar, bord samt en grill.





Lekustrustning

Ytan öster om gräsmattan planeras för olika typer av lekredskap, som tillsammans med övrig park inbjuder till lek och rörelse för barn i alla åldrar.

En stor och utmanande klätterställning blir ett spännande tillhåll tillsammans med snurrllek och vippdjur. Gungor placeras på tillgängligt underlag.

I slänten placeras en rutschkana, där rep och klätterlek intill erbjuder utmanande sätt att ta sig uppför slänten.

En sandyta planeras in intill trädäck, som förutom sittyta även kan användas som sandbord. Trädäck planeras in på ytterligare några platser vid lekytan, för att erbjuda vila åt trötta ben och ryggar.



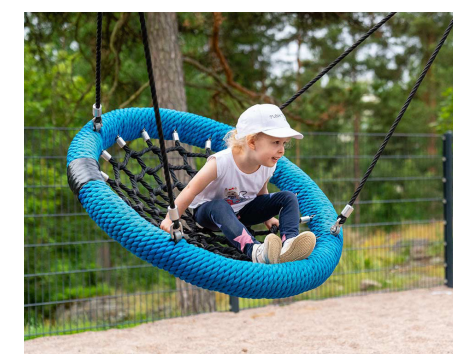
Rutschkana



Klätterrep och gummiklot



Snurrllek



Gunga



Gungor



Vippdjur



Exempel på klätterlek



Trädäck

Övrig utrustning och detaljer



Släntplantering med buskar i olika höjd, med årstidsvariation i blomning och höstfärger.



Soffa med armstöd



Hoppstenar



Balansbana



Grill och sittgrupp



Faunadepå i skogsdungen som skapar rum och gynnar biologisk mångfald.



Djurskulptur

Färger och material

Material och färger väljs för att ge en naturlig och enhetlig karaktär till parken.



Stalkant mellan gräs och grusyta



Fallyta av strid sand under klätterlek



Fallyta av kork (Corkeen) vid gunga



Sarg av trä runt sandytor



Grusgångar



Gummimatta i slänt

Belysning

Belysningen i parken utformas för att skapa en trygg och välkomnande plats även under de mörkare timmarna på dygnet. Förutom funktionellt ljus vid gångvägar och lekyta kan platsen förstärkas med rumsskapande och identitetsskapande ljus vid exempelvis trädäck, plantering och handledare.

Belysningen utförs i en mänsklig skala med avskärmat ljus för att minimera risken för bländning och ljusföroreningar.



Belysningsstolpar med riktbara spotar vid lekytan



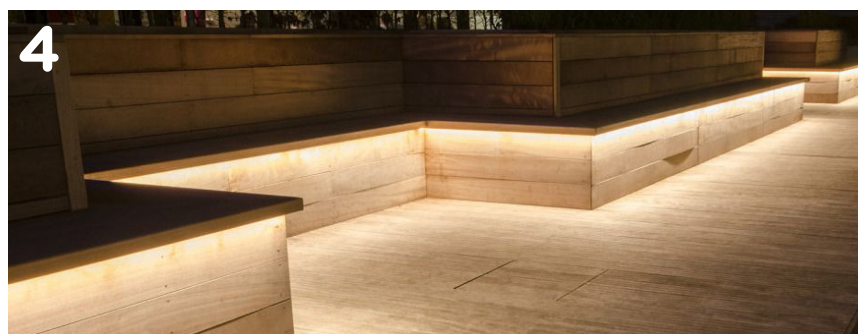
Med goboarmaturer placerade på belysningsstolpar kan ett mönster av solljus genom lövverk skapas (bild ovan och överst).



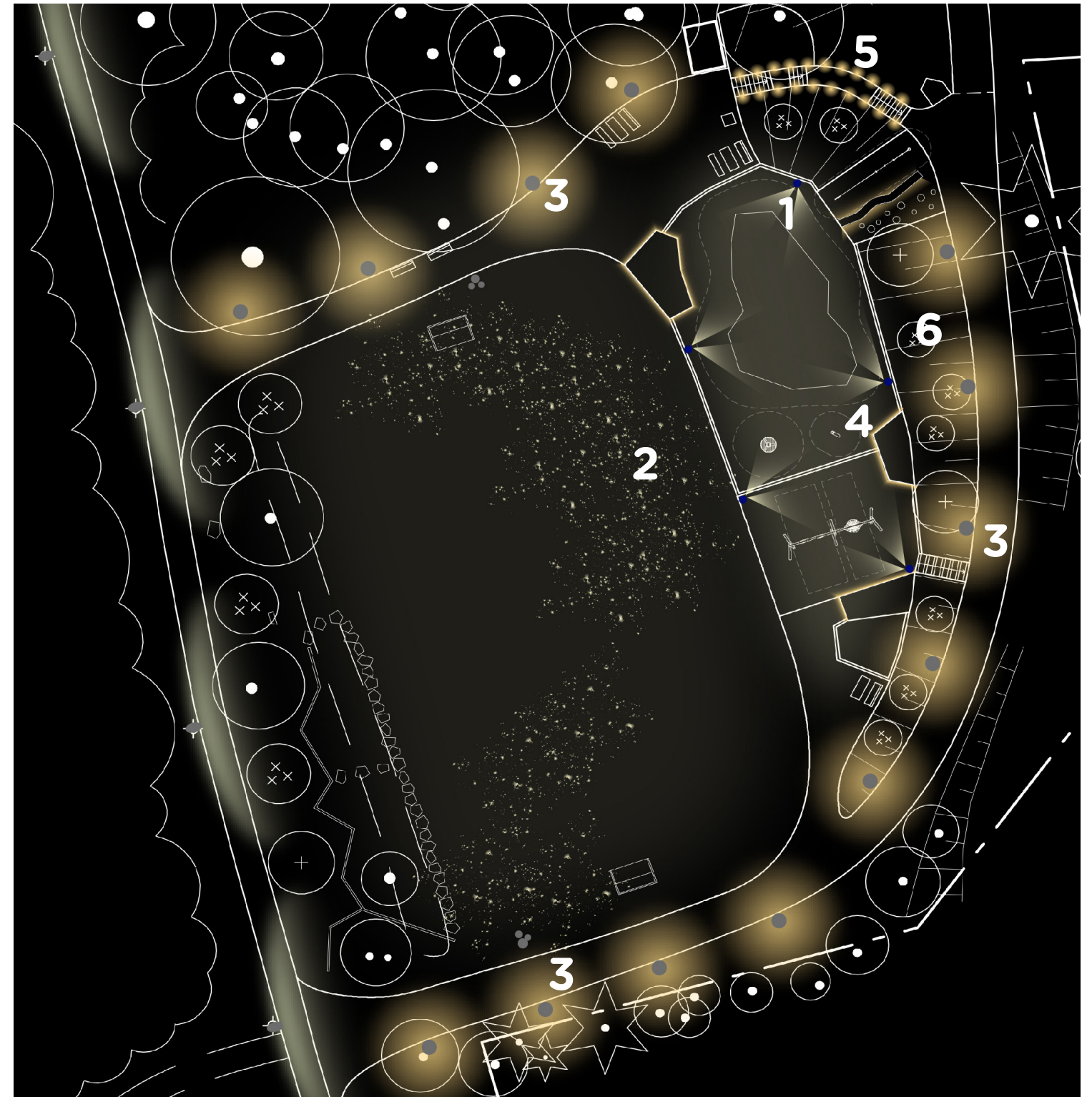
Med pollare nås en intim och mänsklig skala



Pollarbelysning längs gångvägar i grus



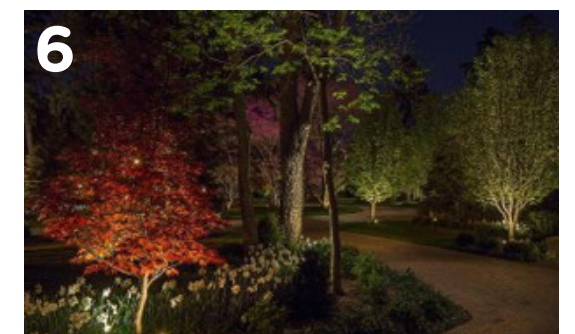
Nedåtriktad belysning i trädäck ger karaktär åt dessa



Schematisk illustrationsplan för belysning. Typ av belysning enligt bilder 1-6.



Belysning integrerad i handledare



Effektbelysning av vegetation